



DIPARTIMENTO DI ARCHITETTURA  
E DISEGNO INDUSTRIALE  
LUIGI VANVITELLI

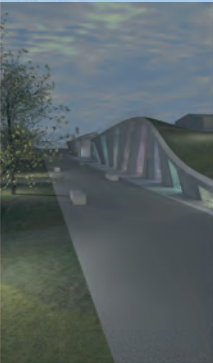
Seconda Università degli Studi di Napoli  
Dipartimento di Architettura e Disegno  
Industriale Luigi Vanvitelli  
Corso di laurea in Architettura -  
Progettazione degli interni e per  
l'Autonomia  
Insegnamento: A8618 - INTERNO  
ARCHITETTONICO  
a.a. 2013/2014

GRUPPO



Filomena Maruocci Marco Mollo

PROGETTO

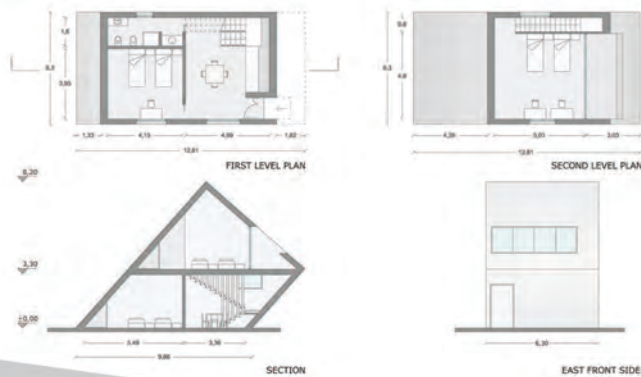


The Virtual Bridge  
DOCENTE: PROF. ARCH. CLAUDIO  
GAMBARDELLA

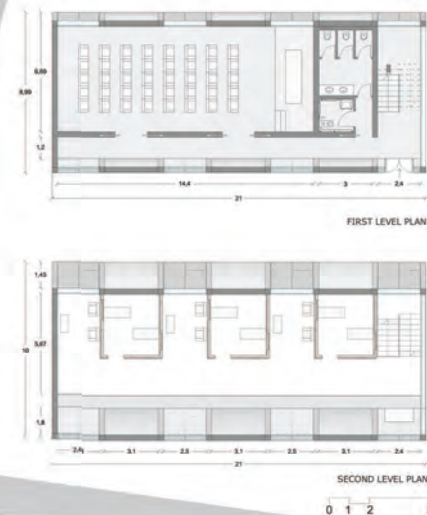


- LEGEND**
- 1. APARTMENT
  - 2. OFFICE
  - 3. LABORATORY
  - 4. MUSEUM

APARTMENTS



OFFICE



0 1 2 5m

0 1 2 5m

CERAMIC LABORATORY

